

# BAREFOOT

  
garvalin

  
biomechanics®

BLUEY 

# EL PRIMER BAREFOOT

AVALADO POR LA CIENCIA



THE FIRST  
SCIENCE-BACKED  
BAREFOOT.

Desarrollado junto a:  
Developed together with:



INSTITUTO DE  
BIOMECÁNICA  
DE VALENCIA

Recomendado por:  
Recommended by:



En colaboración con:  
In collaboration with:



Hechos desde la biomecánica con todos los puntos clave de un calzado respetuoso barefoot:

*Designed through biomechanics, with every key factor in mind when choosing the right footwear.*

✓ DROP **CERO** Zero drop

✓ PUNTERA **EXTRA AMPLIA** Wide toe box

✓ SUELAS **FLEXIBLES** Y LIGERAS Flexible and Lightweight

✓ HORMA **EVOLUTIVA** Evolving Last

✓ ESTABILIZADOR MÁS LIGERO CON **TECNOLOGÍA FOAMTECH** Lighter stabiliser with FOAMtech Technology

✓ **SIN** CONTRAFUERTE Without heel counter

Un calzado respetuoso con el crecimiento del pie infantil.

*Footwear designed to respect the natural growth of children's feet.*

Línea  
8 **WIDER**

Línea  
16 **WIDER** **NEW**  
CAPSOLE

Línea  
18 **WIDER**  
URBAN

Línea  
20 **WIDER**  
biohome

21 **biohome** **NEW**  
**sensory**

Línea  
24 **WIDER**  
KIDS

TECHNOLOGY GUARANTEED BY:



INSTITUTO DE  
BIOMECÁNICA  
DE VALENCIA

**BAREFOOT**

Recomendado por:  
Recommended by:



Línea

# WIDER

TALLAS/SIZES 19-26



° 251010 A578 19/23 → 22,70 → 49,95  
24/26 → 24,00 → 52,95



° 251010 B113



° 251010 C050



° 251155 A154 19/23 → 25,00 → 54,95  
24/26 → 26,30 → 57,95



° 251155 B193

TALLAS/SIZES 19-26



° 261015 A556 19/23→21,80→47,95  
24/26→22,70→49,95



° 261015 B159



° 261015 C050



° 261150 A556 19/23→23,20→50,90  
24/26→24,50→53,95



° 261150 B050



° 261151 A183 19/23→23,20→50,90  
24/26→24,50→53,95



° 261151 B788  
● 261151 B788 FB (Forro Borreguillo)  
19/23→23,70→51,95  
24/26→24,90→54,95



° 261151 C556

° Con estabilizador FOAMtech  
With FOAMtech stabilizer

● Forro interior de lana disponible (FB)  
Wool lining available (FB)



BIOtex

261152 A089

● 261152 A089 FB (Forro Borreguillo)  
19/23 → 24,50 → 53,95  
24/26 → 26,00 → 56,95



BIOtex

261152 B903

19/23 → 24,00 → 52,95  
24/26 → 25,50 → 55,95



261153 A183

19/23 → 24,00 → 52,95  
24/26 → 25,50 → 55,95

● 261153 A183 FB



261153 B556

● 261153 B556 FB (Forro Borreguillo)  
19/23 → 24,50 → 53,95  
24/26 → 26,00 → 56,95

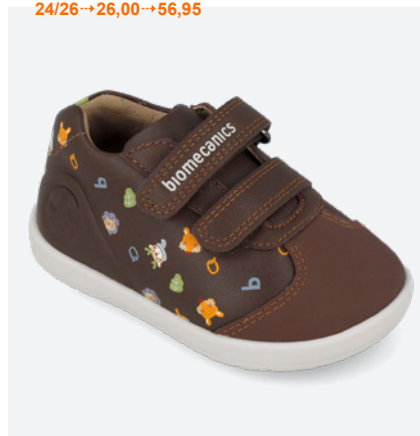


261153 C903



261154 A556

19/23 → 23,60 → 51,95  
24/26 → 25,00 → 54,95



261154 B903



° 261155 A858 19/23 → 22,70 → 49,95  
24/26 → 24,00 → 52,95



° 261155 B556



° 261156 A089 19/23 → 23,20 → 50,95  
24/26 → 24,50 → 53,95



° 261156 B801



° 261156 C176



° 261165 A556 19/23 → 23,60 → 51,95  
24/26 → 25,00 → 54,95



° 261165 B695

**BIO<sub>o</sub>tex** Resistente al agua  
Water resistant

° Con estabilizador FOAMtech  
With FOAMtech stabilizer

● Forro interior de lana disponible (FB)  
Wool lining available (FB)



° 261168 A556 19/23→22,70→49,95  
24/26→24,00→52,95



° 261168 B154



° 261155 C859 19/23→22,70→49,95  
24/26→24,00→52,95



° 261155 D193  
● 261155 D193 FB (Forro Borreguillo)  
19/23→23,20→50,95  
24/26→24,50→53,95



° 261160 A154 19/23→22,70→49,95  
24/26→24,00→52,95



° 261160 B159

TALLAS/SIZES 19-26



261161 A154 19/23→25,00→54,95  
24/26→26,30→57,95

261161 B193



261162 A183

● 261162 A183 FB (Forro Borreguillo)  
19/23→24,10→52,95  
24/26→25,50→55,95

261162 B154 19/23→23,60→51,95  
24/26→25,00→54,95

261162 C159



261163 A183 19/23→22,70→49,95  
24/26→24,50→53,95

261163 B154

261163 C193

○ Con estabilizador FOAMtech  
With FOAMtech stabilizer

● Forro interior de lana disponible (FB)  
Wool lining available (FB)



○ 261164 A154 19/23→23,60→51,95  
24/26→25,00→54,95



○ 261164 B859



○ 261164 C193

● 261164 C193 FB (Forro Borreguillo)  
19/23→24,10→52,95  
24/26→25,50→55,95



○ 261165 C154 19/23→23,60→51,95  
24/26→25,00→54,95



○ 261165 D193



° 261166 A183 19/23→23,20→50,95  
24/26→24,50→53,95



° 261166 B193



° 261167 A859 19/23→23,60→51,95  
24/26→25,00→54,95



° 261167 B193

● 261167 B193 FB (Forro Borreguillo)  
19/23→24,10→52,95  
24/26→25,50→55,95



° 261168 C159 19/23→22,70→49,95  
24/26→24,00→52,95



° 261168 D193



° 261168 E918

**BIOtex** Resistente al agua  
Water resistant

° Con estabilizador FOAMtech  
With FOAMtech stabilizer

● Forro interior de lana disponible (FB)  
Wool lining available (FB)

# NEW!

# BAREFOOT

Recomendado por:  
Recommended by:



Línea

# WIDER CAPSOLE

TALLAS/SIZES 19-26



261140 A089 19/23→22,70→49,95  
24/26→24,00→52,95



261140 B208



261140 C032  
● 261140 C032 FB (Forro Borreguillo)  
19/23→24,00→52,95  
24/26→25,50→55,95



261140 D556  
● 261140 D556 FB



261140 E722



261140 G847  
● 261140 G847 FB



○ 261142 A168 19/23 → 22,70 → 49,95  
24/26 → 24,00 → 52,95



○ 261142 B892  
● 261142 B892 FB (Forro Borreguillo)  
19/23 → 23,60 → 51,95  
24/26 → 24,50 → 53,95

## Nueva línea barefoot con puntera protectora.

Diseñada para resistir el ritmo diario de los niños. Un refuerzo que aporta protección adicional en la parte frontal del zapato, manteniendo la flexibilidad, ligereza y libertad de movimiento sin limitar la libertad de movimiento.



○ 261143 A089 19/23 → 24,50 → 53,95  
24/26 → 25,50 → 55,95



○ 261143 B208

## New barefoot line with protective toe cap.

Designed to withstand the daily pace of children. A reinforcement that provides additional protection at the front of the shoe, maintaining flexibility, lightness, and freedom of movement without compromising freedom of movement.



○ 261144 A089  
● 261144 A089 FB (Forro Borreguillo)  
19/23 → 23,60 → 51,95  
24/26 → 24,50 → 53,95



○ 261144 B156 19/23 → 22,70 → 49,95  
24/26 → 24,00 → 52,95

# NEW!

# BAREFOOT

Línea

# WIDER URBAN

## TALLAS/SIZES 22-30

Obligatorio/mandatory

	22	23	24	25	26	27	28	29	30	
B >	1	1	1	2	2	2	1	1	1	> 12 pares
AD >	-	-	1	1	2	2	2	1	1	> 10 pares

### Movimiento con estilo.

Comodidad, flexibilidad y ligereza se unen en una línea de estética actual. Un diseño moderno y urbano pensado para acompañar a los niños en su ritmo diario.

### Movement with style.

Comfort, flexibility, and lightness come together in a line with a trendy look. A modern, urban design created to accompany children in their daily routine.



261175 A008 22/30-->22,70-->49,95



261175 B156



261175 C146



261175 D032



° 261176 A831 22/30 → 22,70 → 49,95



° 261176 B007



° 261176 C269



° 261176 D032



° 261177 A089 22/30 → 24,00 → 52,95  
● 261177 A089 FB (Forro Borreguillo) 22/30 → 24,50 → 53,95



° 261177 B801  
● 261177 B801 FB



° 261177 C164  
● 261177 C164 FB

**FLEXI LITE**

Todos los modelos de esta línea cuentan con FLEXI-LITE.

Gracias al material IP (Injection Phylon), las suelas FLEXI-LITE son ligeras, flexibles y ofrecen gran amortiguación, absorbiendo y liberando la energía en cada paso.

All the styles in this line feature FLEXI-LITE.

Thanks to IP (Injection Phylon) material, FLEXI-LITE soles are lightweight, flexible, and provide excellent cushioning, absorbing and releasing energy with every step.

# BAREFOOT

Línea

# WIDER

# biohome

## TALLAS/SIZES 19-26

Obligatorio/mandatory

	19	20	21	22	23	24	25	26	
BG >	1	1	2	2	1	1	-	-	> 8 pares
BO >	-	1	2	2	2	2	1	-	> 10 pares



° 262188 G818 19/26-->11,80-->25,95



° 262188 H801

Biohome Wider combina el espacio extra de Wider con la comodidad de Biohome. Ofrece la calidez, comodidad y seguridad para disfrutar en cada momento en casa y en la escuela infantil.

Con tejido elástico, suela deslizante y cierre regulable para un mayor confort, libertad y autonomía.



° 262188 I646



° 262188 J374

Biohome Wider combines the extra room of Wider with the comfort of Biohome. It offers warmth, comfort, and safety to enjoy every moment at home and in preschool.

With stretch fabric, non-slip sole, and adjustable closure for greater comfort, freedom, and independence.

**NEW!**

**BAREFOOT**

biohome  
**sensory**

biomechanics  
NATURALS GROWING

BAREFOOT

**Diseñados para favorecer la exploración y el desarrollo sensorial desde sus primeros pasos**

Designed to support exploration and sensory development from their very first steps

## TALLAS/SIZES 19-26

Obligatorio/mandatory

	19	20	21	22	23	24	25	
BG >	1	1	2	2	1	1	-	> 8 pares
BO >	-	1	2	2	2	2	1	> 10 pares

Pensado para descubrir con los sentidos: materiales suaves, detalles que estimulan y cierre fácil para una experiencia cómoda, intuitiva y llena de sensaciones en cada paso.

Designed to discover through the senses: soft materials, stimulating details and an easy fastening for a comfortable, intuitive experience full of sensations with every step.

Recomendado por:  
Recommended by:



261185 A008 19/26 → 15,90 → 34,95



261185 B146



261186 A007 19/26 → 15,90 → 34,95



261186 B032



261187 A172 19/26 → 15,90 → 34,95



261187 B050



### DESARROLLO VISUAL Y COGNITIVO

Atraen la atención del bebé y estimulan la observación.



### LAVABLE Y SEGURO

Materiales sin tintes azoicos.



### ESTIMULACIÓN AUDITIVA

Incluye elementos que generan sonidos de chasquido (crinkle).



### ERGONOMÍA Y ADAPTABILIDAD

Están diseñados para colgar mediante cintas o soportes.



### MOTRICIDAD Y AGARRE

Piezas colgantes para agarrar, abrir, tirar o empujar, favoreciendo el desarrollo.



### MULTISENSORIALIDAD

Introduce texturas diversas que despiertan la exploración táctil.

# BAREFOOT

Línea

# WIDER KIDS

TALLAS/SIZES 25-34

Wider Kids ofrecen mayor amplitud en punta y empeine, garantizando un ajuste cómodo y seguro, favoreciendo el desarrollo natural del pie en cada etapa de crecimiento.

Wider Kids offers extra room in the toe and instep, ensuring a comfortable, secure fit that supports the natural growth of the foot at every stage of growth.



251020 C578  
25/27 → 25,50 → 55,95  
28/34 → 26,30 → 57,95  
35/36 → 27,30 → 59,95



251020 D113



251020 E050



261240 A089 25/27 → 24,50 → 53,95  
28/34 → 25,90 → 56,95



261240 B547



261241 A089 25/27 → 25,20 → 54,95  
28/34 → 27,20 → 59,95



261241 B547

**FLEXI LITE**

Todos los modelos de esta línea cuentan con FLEXI-LITE.

Gracias al material IP (Injection Phylon), las suelas FLEXI-LITE son ligeras, flexibles y ofrecen gran amortiguación, absorbiendo y liberando la energía en cada paso.

All the styles in this line feature FLEXI-LITE.

Thanks to IP (Injection Phylon) material, FLEXI-LITE soles are lightweight, flexible, and provide excellent cushioning, absorbing and releasing energy with every step.



BIO<sub>o</sub>tex

**261242 A089**

● 261242 A089 FB

(Forro Borreguillo)  
25/27→27,70→60,95  
28/34→30,00→65,95



BIO<sub>o</sub>tex

**261242 B801**

25/27→27,20→59,95  
28/34→29,50→64,95



BIO<sub>o</sub>tex

**261242 C172**



BIO<sub>o</sub>tex

**261242 D853**



BIO<sub>o</sub>tex

**261242 E154**



BIO<sub>o</sub>tex

**261242 F892**

● 261242 F892 FB



**261245 A193**

● 261245 A193 FB 25/27→27,20→59,95  
28/34→29,50→64,95



**261245 B695**

● 261245 B695 FB (Forro Borreguillo)  
25/27→27,70→60,95  
28/34→30,00→65,95

TALLAS/SIZES 25-34



261246 A907 25/27 → 27,70 → 60,95  
28/34 → 30,00 → 65,95



261246 B908

Nuevos modelos "outdoor" con BIOttx, que los hace resistentes al agua y mantiene los pies protegidos de la humedad y el frío.

New outdoor styles with BIOttx, making them water-resistant and keeping feet protected from moisture and cold.



# BACK TO SCHOOL COLEGIALES

**Resistencia para una actividad intensa.**  
Durability for intense activity.

Nuestra línea de colegiales está diseñada para un uso intensivo. Esta intensidad implica un mayor desgaste que puede afectar a la salud del pie, por ello invertimos en la tecnicidad de los materiales donde sumamos confort con resistencia y trabajamos sobre el principio de horma evolutiva para adaptar los modelos a cada etapa de crecimiento.

Con el apoyo del IBV hemos desarrollado la plantilla "Always Dry", imprescindible en esta línea donde el calzado debe permanecer seco durante su uso intensivo.

*Our line of school shoes is designed for intensive use. This intensity implies greater wear-and-tear that can affect foot health, which is why we invest in the technicality of the materials where we combine comfort with durability and work on the principle of an evolutionary last to adapt the styles to each stage of growth.*

*With the support of IBV we have developed the 'Always Dry' insole, essential in this line where footwear must remain dry during intensive use.*



**Gran resistencia**  
Maximum resistance



**Hiperventilación**  
Maximum breathability



**Multiflexibilidad**  
Multi-flexibility



**Plantilla antibacterias extraíble "Always Dry"**

Antibacterial, removable "Always Dry" insole



**Horma evolutiva**  
Evolutive last

# EL PRIMER BAREFOOT

AVALADO POR LA CIENCIA

FIRST SCIENCE-BACKED BAREFOOT SHOE



Hechos desde la biomecánica, con todos los puntos clave de un calzado respetuoso: puntera ancha, flexibilidad, estructura mínima funcional, ligereza y materiales transpirables de calidad.

Developed through biomechanics, with all the key features of respectful footwear: wide toe box, flexibility, minimal functional structure, lightweight design, and high-quality breathable materials.



A 054 B 089 C 578 D 113 E 050



A 054 B 089



A 054 B 089

**FLEXI / LITE**

**Resistencia y confort  
para todo el día**

Resistance and comfort for all day

Estos modelos colegiales de Biomechanics cuentan con suela con tecnología FLEXI-LITE, muy ligera y flexible. Además de hacerlos muy resistentes y duraderos, les permite absorber y liberar la energía en cada paso, proporcionando una pisada cómoda y más eficiente.

This Biomechanics school shoes have FLEXI-LITE sole, very light and flexible. In addition to making them very resistant and durable, it allows them to absorb and release energy with each step, providing a comfortable and more efficient stride.



**biomechanics**<sup>®</sup>

N A T U R A L G R O W I N G

**International Shoes Garvalín S.L.**  
Partida Pla de Sant Josep, Pol- 1 - N<sup>o</sup>150  
P.O. Box 1500 - 03293 Elche, SPAIN.  
ph: +34 966 655 023  
[biomechanics.com](http://biomechanics.com)



garvalin

# Autumn Winter

2026

# BAREFOOT

by garvalín

Calzado barefoot  
blandito, flexible y...  
**¡ÚNICO!**

Que respeta el crecimiento natural del pie  
y desarrolla la imaginación de los más  
peques con diseños muy molones.

Soft barefoot shoes,  
flexible and... **UNIQUE!**

That respects the natural growth of the  
foot and develops the imagination of the  
little ones with very cool designs.

## ¿Cómo es un zapato barefoot?

What defines a barefoot shoe?



**Flexibles**  
Flexible



**Deditos libres**  
Free toes



**Drop cero**  
Zero drop



**Ligeros**  
Light

Recomendado por:  
Recommended by





**HOP-HOP**  
P.43



**NEW IN!**  
**SPORT**  
P.35



**CASUAL**  
P.30



**KIDS**  
P.40



**NEW IN!**  
**HOME**  
P.38

# CASUAL



Tallas - Sizes **19-26**

**CARRY OVER**



**242320 A057**  
19/23 → 20,90 → 45,95  
24/26 → 21,80 → 47,95

**CARRY OVER**



**242320 B113**

**CARRY OVER**



**242324 A050**  
19/23 → 20,90 → 45,95  
24/26 → 21,80 → 47,95

**CARRY OVER**



**241300 A183**  
19/23 → 20,90 → 45,95  
24/26 → 21,80 → 47,95



**241300 B159**



**241300 C050**



**261300 A547**  
 19/23 → 22,70 → 49,95  
 24/26 → 24,00 → 52,95



**261300 B193**  
 ● **261300 B193 - FB** (Forro borreguillo)  
 19/23 → 23,20 → 50,95  
 24/26 → 24,50 → 53,95



**261303 A193**  
 19/23 → 22,70 → 49,95  
 24/26 → 24,00 → 52,95



**261301 A547**  
 19/23 → 24,50 → 53,95  
 24/26 → 25,50 → 55,95



**261301 B193**



**261302 A008**  
 19/23 → 24,50 → 53,95  
 24/26 → 25,50 → 55,95



**261302 B154**



**261302 C193**



Modelos con forro interior de lana disponible (FB)  
 ● Wool lining available (FB)

**GRVtex**  
Water Resistant

Pies secos, protegidos y calentitos gracias GRVtext y su confort térmico.

Dry, protected and warm feet, thanks to GRVtex and its thermal comfort.

**GRVtex**



**261304 A909**  
19/23 → 22,70 → 49,95  
24/26 → 24,00 → 52,95

**GRVtex**



**261304 B193**

**GRVtex**



**261304 C695**

**GRVtex**



**261304 D183**  
● 261304 D183 - FB (Forro borreguillo)  
19/23 → 23,20 → 50,95  
24/26 → 24,50 → 53,95

**GRVtex**



**261304 E087**

**GRVtex**



**261304 F050**



**261305 A193**

19/23 → 22,70 → 49,95  
24/26 → 24,00 → 52,95



**261305 B695**



**261305 C183**



**261305 D087**



**261305 E050**



**261306 A089**

● 261306 A089 - FB  
(Forro borreguillo)  
19/23 → 22,30 → 48,95  
24/26 → 23,20 → 50,95



**261306 B547**

19/23 → 21,80 → 47,95  
24/26 → 22,70 → 49,95



**261306 C159**

● 261306 C159 - FB



Modelos con forro interior de lana disponible (FB)

● Wool lining available (FB)



**261307 A556**  
19/23→22,70→49,95  
24/26→24,00→52,95



**261307 B050**



**261308 A556**  
19/23→22,70→49,95  
24/26→24,00→52,95



**261309 A183**  
19/23→22,70→49,95  
24/26→24,00→52,95



**261309 B788**



**261309 C087**

**NEW IN!**

**BAREFOOT**  
by garvalin

Recomendado por:  
Recommended by

**PODOLOGIC**  
CERTIFICACION ICOPCV

# SPORT

Tallas • Sizes **22-30**

Obligatorio / Mandatory

	22	23	24	25	26	27	28	29	30	
B >	1	1	1	2	2	2	1	1	1	> 12 pares
AD >	-	-	1	1	2	2	2	1	1	> 10 pares



**261325 A008**  
22/30→20,50→44,95



**261325 B007**



**261326 A008**  
22/30→20,50→44,95



**261325 C146**



**261325 D164**



**261326 B050**



**261326 C146**  
22/30 → 20,50 → 44,95



**261326 D164**



**261327 A286**

- 261327 A286 - FB  
(Forro borreguillo)  
22/30 → 24,00 → 52,95



**261327 B912**

22/30 → 22,70 → 49,95



**261327 D103**

- 261327 D103 - FB



**261327 C164**



Modelos con forro interior de lana disponible (FB)

- Wool lining available (FB)



# Barefoot con un look más sport.

Barefoot shoes with a sportier look.



Estética y materiales deportivos con esencia barefoot: puntera ancha, gran flexibilidad, cero drop y ligereza para acompañar cada actividad con libertad total.

Sporty look and materials with a barefoot soul: wide toe box, great flexibility, zero drop and lightness to support every activity with total freedom.



**NEW IN!**

**BAREFOOT**  
by garvalin



# HOME

**Filosofía barefoot  
de andar por casa.**

Barefoot philosophy for home life.

Para que sus pies crezcan libres, incluso en los momentos tranquilos. Comodidad, juego y fantasía sin salir del salón.

So their feet can grow free, even in quiet moments. Comfort, play and imagination, all without leaving the living room.



Recomendado por:  
Recommended by



Tallas · Sizes **19-26**



**261335 A089**  
19/26 → 11,80 → 25,95



**261335 B032**



**261336 A032**  
19/26 → 11,80 → 25,95



**261337 A164**  
19/26 → 11,80 → 25,95



**261338 A008**  
19/26 → 11,80 → 25,95



**261339 A442**  
19/26 → 11,80 → 25,95

# KIDS

Tallas • Sizes **25-34**



**261501 A054**  
25/27 → 26,30 → 57,95  
28/34 → 27,20 → 59,95



**261501 B159**



**261502 A159**  
25/27 → 24,50 → 53,95  
28/34 → 25,50 → 55,95



**261502 B695**

# El barefoot que crece con ellos.

Barefoot that grows with them.

Libertad, flexibilidad y comodidad para seguir explorando el mundo, en tallas más grandes.

Freedom, flexibility and comfort to keep exploring the world, now in bigger sizes.

Recomendado por:  
Recommended by



**261503 A183**

25/27 → 24,50 → 53,95  
28/34 → 25,50 → 55,95



**261503 C695**



**261504 A183**

● 261504 A183 - FB

(Forro borreguillo)  
25/27 → 27,20 → 59,95  
28/34 → 28,10 → 61,95



**261504 C695**

25/27 → 26,30 → 57,95  
28/34 → 27,20 → 59,95



Modelos con forro interior de lana disponible (FB)

● Wool lining available (FB)

# HOP-HOP

Tallas - Sizes **22-30**

	Obligatorio / Mandatory									
	22	23	24	25	26	27	28	29	30	
B >	1	1	1	2	2	2	1	1	1	> 12 pares
AD >	-	-	1	1	2	2	2	1	1	> 10 pares



**251330 A008**  
22/30 → 13,60 → 29,95



**251330 B701**



**251330 C032**



**251330 D910**



**251330 E104**



**251331 A008**

La cómoda botita barefoot para combinar con todo...  
**¡súper flexibles y blanditas!**

The comfy barefoot bootie that goes with everything...  
**super flexible and soft!**



**261330 A089**  
22/30 → 15,00 → 32,95



**261330 B127**



**261331 A183**  
22/30 → 15,00 → 32,95



**261331 B032**

**BAREFOOT**  
by garvalin

# BACK TO SCHOOL

Calzado barefoot blandito y flexible...  
**¡PARA EL COLE!**

Soft and flexible barefoot shoes...  
**FOR SCHOOL!**



Flexibles  
*Flexible*



Deditos libres  
*Free toes*



Drop cero  
*Zero drop*



Ligeros  
*Light*



Recomendado por:  
Recommended by:



# BACK TO SCHOOL

Tallas · Sizes **25-34**



**251505 A054**  
25/27 → 22,20 → 48,95  
28/34 → 23,20 → 50,95



**251505 B089**



**251505 C210**



**251506 A054**  
25/27 → 20,20 → 45,95  
28/34 → 21,80 → 47,95



**251506 B089**



**251506 C210**



**252510 A578**  
25/27 → 22,70 → 49,95  
28/34 → 24,00 → 52,95



**252510 B113**



**252510 C050**



garvalín

# Bluey



¡La diversión y ternura de Bluey  
vuelven a Garvalín

The fun and tenderness of Bluey  
return to Garvalín!



BBC  
STUDIOS

**new**

**BAREFOOT**

# Zapatillas PARA Casa

Tallas • Sizes **19-26**

# SLIPPERS



261854 B488



261854 A029

**¡Muy cómodas y calentitas!**  
*Very cosy and warm!*

# BAREFOOT

Recomendado por:  
Recommended by

**PODOLOGIC**  
CERTIFICACIÓN ICOPCV

Tallas · Sizes **19-26**



**261850 A193**  
19/23 → 22,70 → 49,95  
24/26 → 22,70 → 52,95



**261851 A556**

Tallas · Sizes **25-34**



**261875 A731**  
25/27 → 22,70 → 62,95  
28/34 → 22,70 → 64,95



**261875 B911**



**Flexibles**  
*Flexible*



**Deditos libres**  
*Free toes*



**Drop cero**  
*Zero drop*



**Ligeros**  
*Light*

Diseñados para ofrecer libertad y comodidad en cada paso, permiten el movimiento natural del pie y favorecen el desarrollo saludable desde los primeros pasos. Convertirán cada aventura en una experiencia cómoda y segura.

**Tallas • Sizes** **22-30**

Obligatorio / Mandatory

22 23 24 25 26 27 28 29 30

B > 1 1 1 2 2 2 1 1 1 > 12 pares

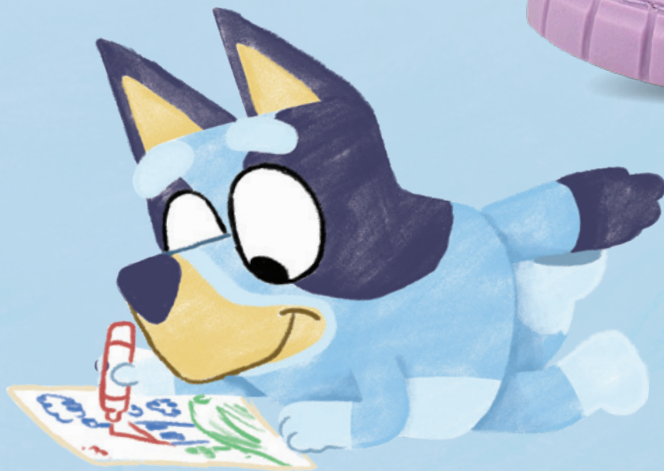
AD > - - 1 1 2 2 2 1 1 > 10 pares

*Designed to offer freedom and comfort in every step, they allow the foot to move naturally and support healthy development from the very first steps. Each adventure becomes a comfortable and safe experience.*

**261858 A183**  
22/30 → 15,90 → 34,95



**261859 A146**  
22/30 → 15,90 → 34,95



# BLUEY SOCKS

## FIRST STEPS

Tallas • Sizes **18-23**

¡Calentitos y cómodos en casa!

Warm and comfortable at home!



Puntera amplia  
Roomy toe box



Plantilla antibacterias extraíble  
Removable antibacterial insole



Suela fina  
y ligera  
Thin and light  
outsole



Flexibles  
Flexible



Cómodos  
Comfortable



Transpirables  
Breathable



Antideslizantes  
Anti-slip

251850 A008

18/23 → 7,30 → 15,95

Fácil lavado:  
a mano o lavadora  
Convenient: hand or  
machine washable